

► Konzert mit Pavlos Hatzopoulos am 7. Mai 2011

Eine Veranstaltung zugunsten der Stiftung Lebenshilfe Dillenburg

Einen besonderen Leckerbissen bietet die Stiftung Lebenshilfe Dillenburg im Mai 2011: Pavlos Hatzopoulos ist ein Meister am Flügel. Seine bisherige Karriere führte ihn auf internationale Bühnen, u. a. spielte er zu Ehren von Al Gore und Richard v. Weizsäcker. Seine Spezialität sind insbesondere Gesprächskonzerte, eine Form der Darbietung, bei der die Zuhörer besonders intensiv mit den Werken bekannt gemacht werden. Das Konzert wird am 07.05.2011 stattfinden. Der Veranstaltungsort wird noch bekanntgegeben.

Nicht nur Liebhaber klassischer Musik werden voll auf Ihre Kosten kommen.

Bitte merken Sie sich diesen Termin schon einmal vor.

► Weitere Informationen über unsere Organisation finden Sie im Internet unter: www.lebenshilfe-dillenburg.de



Lebenshilfe
Dillenburg e.V.

Lebenshilfe Dillenburg e.V.
Geschäftsstelle
und Zentralverwaltung
Am Forstdenkmal 7
35683 Dillenburg

Telefon (02771) 90 9-0
Fax (02771) 90 9-10
info@lebenshilfe-dillenburg.de
www.lebenshilfe-dillenburg.de

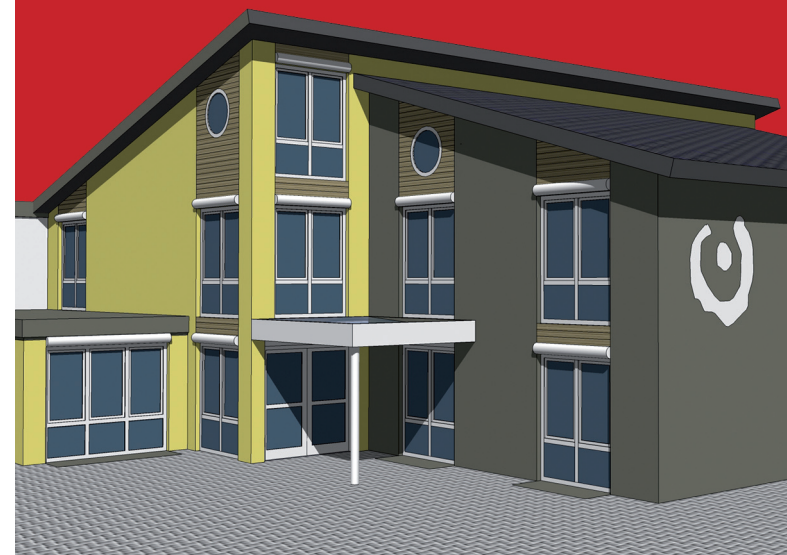
Bankverbindung
Sparkasse Dillenburg
Geschäftskonto 81844
Spendenkonto 18101
BLZ 516 500 45



Die Lebenshilfe Dillenburg wünscht allen Freunden und Förderern ein frohes, gesegnetes Weihnachtsfest und alles Gute für das Jahr 2011!

Notizen 2/2010

Endlich: Umbau Niederschedl kommt in 2011!



► Wir brauchen Ihre Unterstützung !



Kurzer Rückblick:

Wie bereits vor einiger Zeit berichtet, hat sich die Lebenshilfe Dillenburg das Ziel gesetzt, die »Aktion Einzelzimmer« auch in ihrem Wohnheim in Niederscheld umzusetzen.

Wir betrachten es als eine Selbstverständlichkeit, dass Menschen mit Behinderungen in ihrem Wohnumfeld eine persönliche Rückzugsmöglichkeit erhalten, die sie nach Ihren eigenen Vorstellungen gestalten können.

Die bisherigen Erfahrungen aus den Wohnheimen, in denen wir diese Maßnahme bereits abgeschlossen haben, sind uns Ermutigung und Ansporn zugleich.

Was passierte in der Zwischenzeit?

Im Zuge der ersten Planungen wurde schnell deutlich, dass es zur Umsetzung der Maßnahme nicht lediglich mit einer Anpassung der Wohnfläche getan ist.



Archivfoto aus alten Tagen

Das Gebäude entspricht längst nicht mehr den heutigen Anforderungen an Brandschutz, Technik und Barrierefreiheit. Daher war von Anfang an davon auszugehen, dass eine Sanierung erforder-

lich ist. Ein Schock war für uns allerdings die Nachricht, dass ein Teil der Gebäudeanlage aus statischen Gründen grundsätzlich nicht mehr sanierbar ist und durch einen Neubau ersetzt werden muss. Nicht zuletzt aufgrund der Lage des Wohnheimes mitten in einem Wohngebiet gestaltete sich der Abstimmungsprozess mit allen Beteiligten sehr aufwändig und nahm viel Zeit in Anspruch.



Rückseite Wohnheim heute

Was beinhaltet die Maßnahme?

Durch die Baumaßnahme, die einen kleinen Anbau im Gartenbereich einschließt, werden für alle 26 Bewohner barrierefreie Einzelzimmer geschaffen. Der Altbautrakt wird einem Neubau weichen, in dem Bewohnerzimmer, Pflegebad, sowie der gesamte Hauswirtschaftsbereich untergebracht werden.

Bei der Planung des Neubaus wurde aus Rücksicht auf die Nachbarschaftssituation großer Wert darauf gelegt, dass die bisherigen Gebäudeabmessungen nicht überschritten werden.

Die Finanzierung

Nach einem abschließenden Gespräch mit dem Landeswohlfahrtsverband Hessen (LWV) im November 2010 stehen nun die finanziellen Rahmenbedingungen für dieses Projekt fest. Ein Großteil der erforderlichen Mittel wird durch den LWV getragen. Gleichzeitig besteht für die Lebenshilfe Dillenburg die Verpflichtung, einen erheblichen Eigenanteil der Gesamtkosten zu schultern.

► So können Sie helfen:

Die Umsetzung der Maßnahme stellt eine große Herausforderung für unseren Verein dar. Herzlichen Dank für alle Zuwendungen, die uns bisher erreicht haben. Es werden weitere Spendenmittel benötigt, um die anstehende Aufgabe zu meistern. **Bitte helfen Sie uns!**



Sie tragen auf diese Weise dazu bei, die Lebensqualität für Menschen mit Behinderungen nachhaltig und dauerhaft zu verbessern.