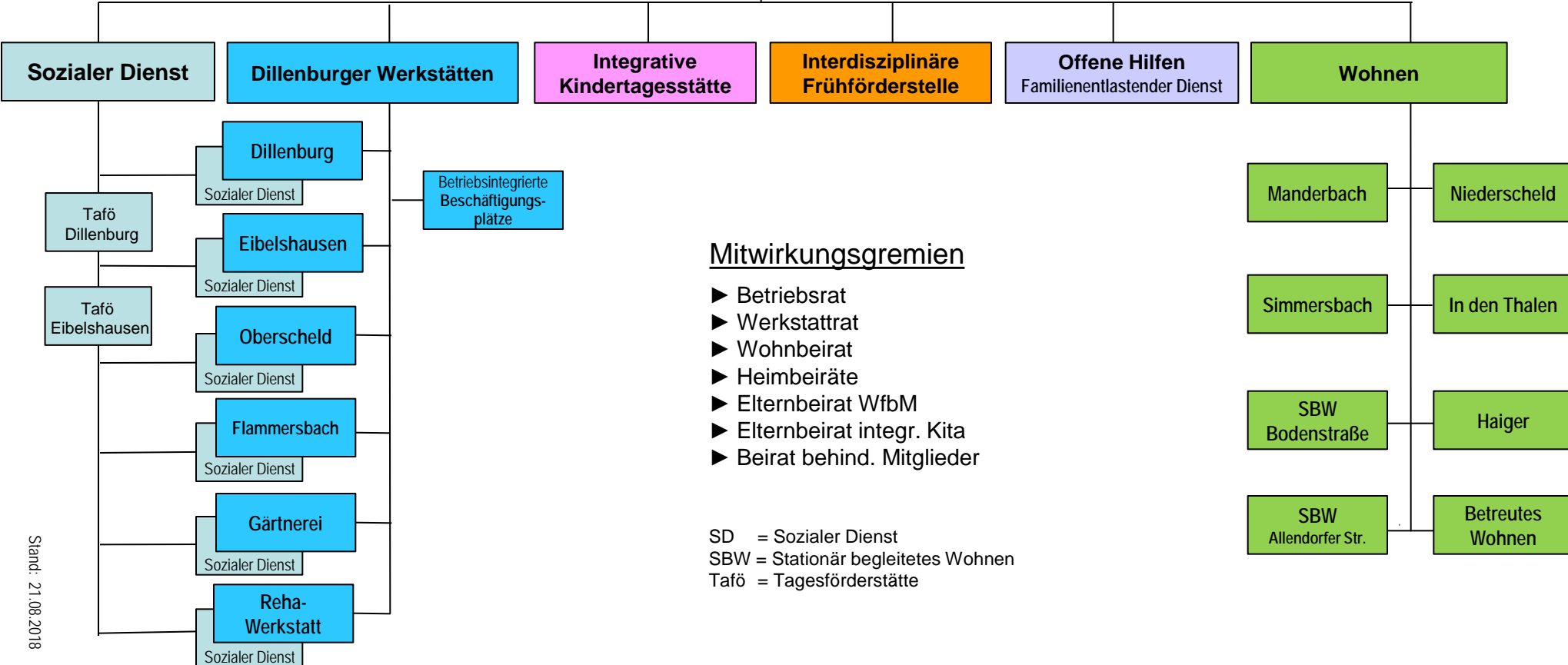
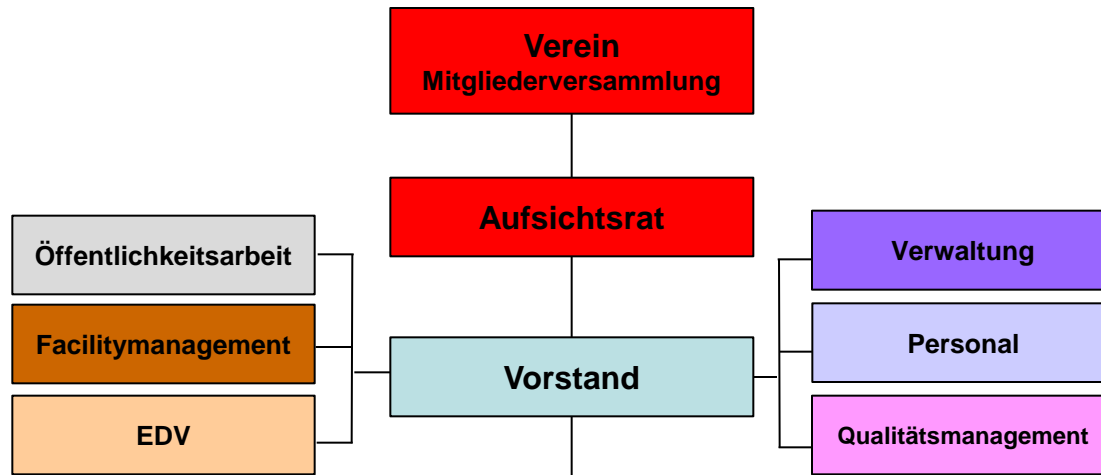


# Organigramm



## Mitwirkungs-gremien

- ▶ Betriebsrat
- ▶ Werkstattrat
- ▶ Wohnbeirat
- ▶ Heimbeiräte
- ▶ Elternbeirat WfbM
- ▶ Elternbeirat integr. Kita
- ▶ Beirat behind. Mitglieder

SD = Sozialer Dienst  
 SBW = Stationär begleitetes Wohnen  
 Tafö = Tagesförderstätte